

**Quieres una automatización más fácil y eficiente
u-remote te garantiza el mejor rendimiento
Let's connect.**

Tecnología de interfaz electrónica: E/S remotas en IP 20

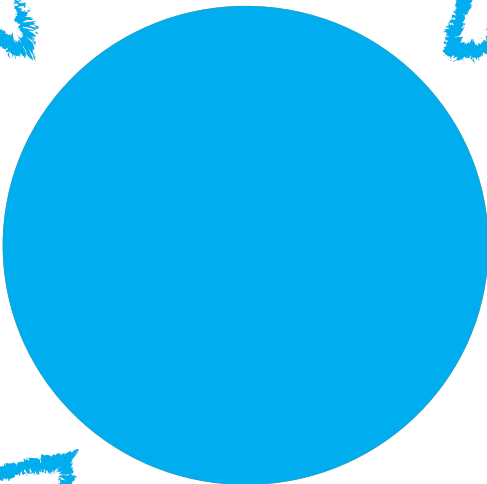


Weidmüller 



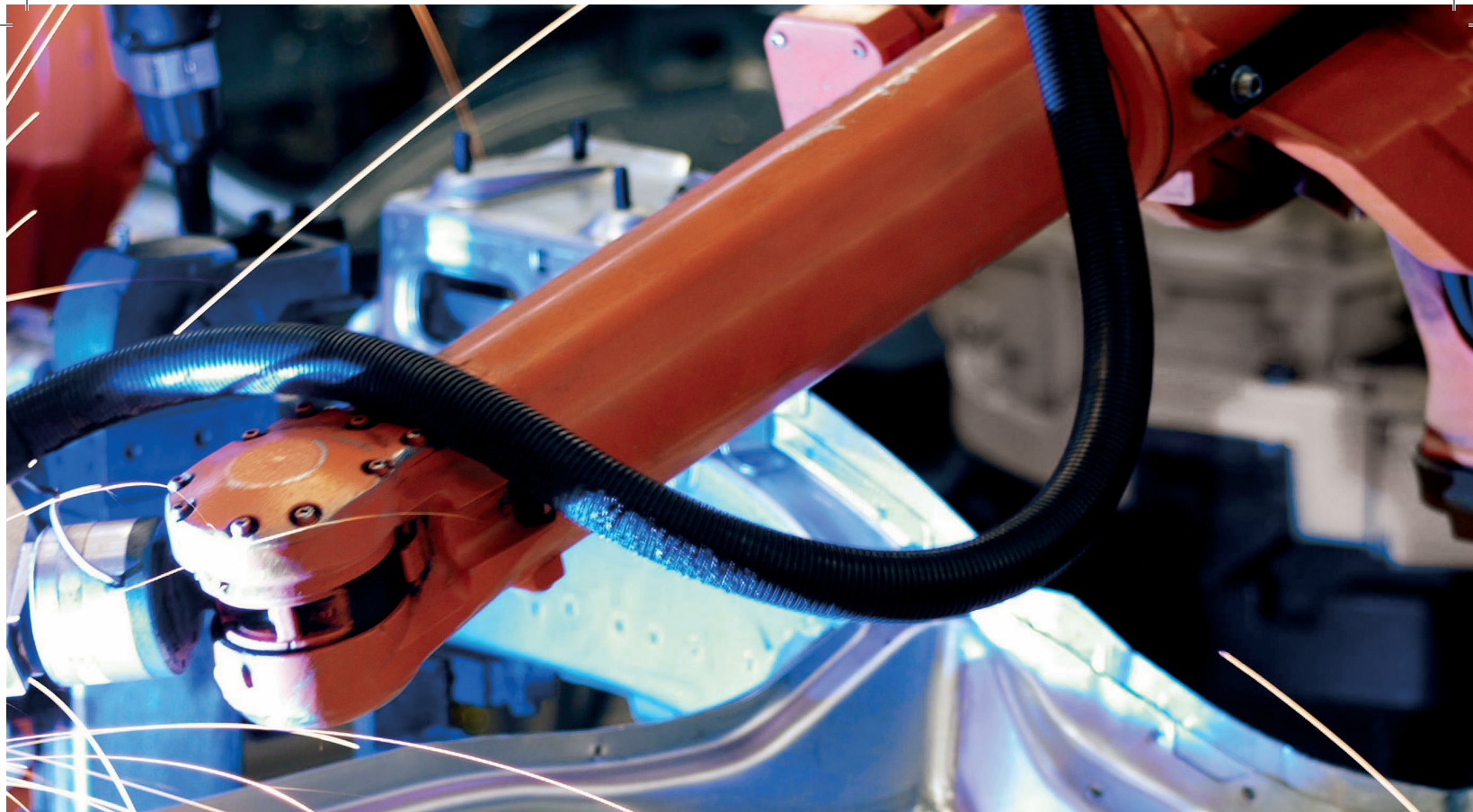
Configuración del sistema económica y flexible

Fácil instalación



Mayor operatividad del sistema

Arranque fiable del sistema



Mejorando la productividad en la automatización de maquinaria u-remote combina tecnología punta con la optimización de procesos

u-remote de Weidmüller es nuestro innovador concepto de E/S remotas en IP 20, basado en ofrecer las máximas ventajas para el usuario: diseño personalizado, instalación más rápida, puesta en marcha más segura, menores tiempos de inactividad. Para un rendimiento superior y una mayor productividad.

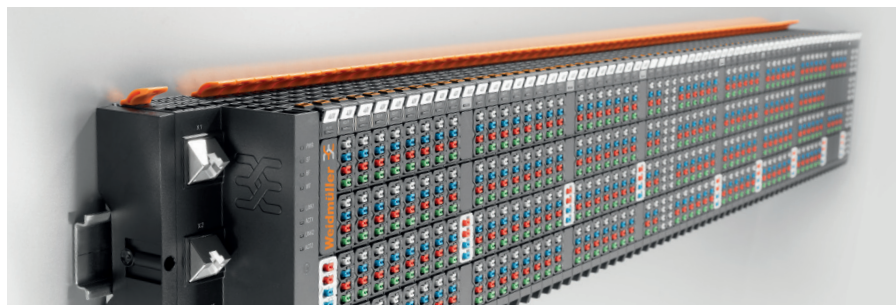
Reduce el tamaño del armario eléctrico con u-remote gracias a su diseño compacto y a la necesidad de menos módulos de alimentación. Su tecnología permite, además, realizar el montaje sin necesidad de herramientas, mientras que el diseño modular y el servidor web integrado aceleran el tiempo de instalación, tanto en el armario como en la máquina. Los LED de estado del canal y de cada módulo permiten un diagnóstico fiable y agilizan las tareas de mantenimiento.

Todas estas ideas mejoran el funcionamiento de máquinas y sistemas. Y, además, garantizan que los procesos se realizan correctamente. Desde el diseño hasta su funcionamiento. u-remote es "More Performance. Simplified".



product
design award

2013



Basta con
escanear el código
QR y verás nuestro
anuncio sobre
u-remote...

Let's connect.

Una configuración flexible y que permite ahorrar espacio
u-remote permite crear soluciones óptimas y novedosas



Compacto, de alto rendimiento, fiable y de fácil mantenimiento: u-remote responde a los retos impuestos por las normas industriales del futuro. Diseñado y creado de forma inteligente, pensando en el mañana.



Un sistema más pequeño

Ahora puedes utilizar armarios más pequeños. Con el diseño de perfil reducido (ancho de módulo de 11,5 mm), u-remote no solo te permite ahorrar espacio, sino que además ofrece la mayor densidad de canales del mercado y nuevas opciones de diseño extremadamente flexibles. Podrás crear soluciones innovadoras en espacios pequeños ahorrando costes.



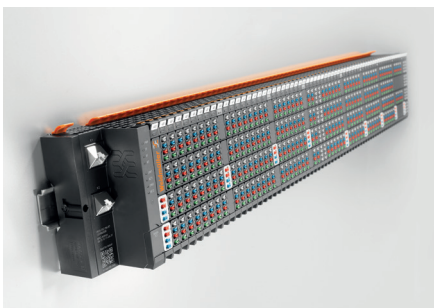
Extremadamente rápido y con enormes reservas de energía

u-remote ofrece un espectacular rendimiento, ya que el bus del sistema de alta velocidad es capaz de controlar hasta 256 E/S digitales en 20 μ s. u-remote ofrece un tiempo de respuesta increíblemente rápido, un direccionamiento a alta velocidad y una gestión precisa de los procesos del sistema, con hasta 1024 canales de E/S por estación, así como enormes reservas de energía para su utilización en el futuro.



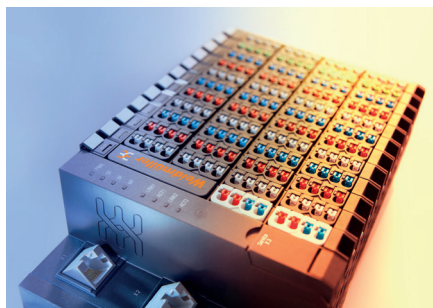
Aislado inteligentemente

u-remote separa la alimentación de E/S usando dos buses de alimentación de 10 A independientes que resisten cargas elevadas. El alto rendimiento permite reducir el número de módulos de alimentación, disponer de más espacio libre y facilitar el diseño. Además realizarás rápidamente el mantenimiento del sistema conservando las funciones de diagnóstico, ya que las E/S pueden desactivarse de forma independiente.



Una fuente de alimentación es suficiente

Reduce el tamaño de tu estación de E/S remota al mínimo posible y simplifica su estructura. u-remote cuenta con un bus de alimentación de 4 A que permite el funcionamiento de 64 módulos de E/S con una sola fuente de alimentación conectada a la cabecera.



Diseñado para ser fiable

u-remote mantiene la estabilidad incluso si la temperatura fluctúa. Diseñado para usarse en temperaturas entre - 20 °C y 60 °C sin restricciones de funcionamiento, característica excelente en términos de seguridad y para la de vida útil del sistema.



Menos códigos, más sencillo

u-remote reduce por parametrización universal los tipos de módulos del sistema de E/S remotas. Solo hay una referencia por módulo, flexibilizando así el diseño, simplificando la selección y reduciendo el número de repuestos necesarios en stock.

Sencillamente conexiones más rápidas

u-remote simplifica los procesos de montaje y de cableado

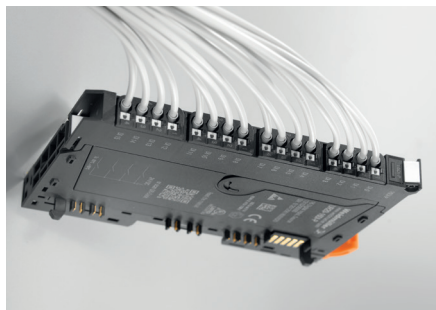
Configuración sencilla y fiable, implementación rápida y fácil: u-remote ofrece excelentes ventajas de manipulación acompañadas de flexibilidad y seguridad.





Conectar y listo

El nivel de conexiones enchufables permite conectar los sensores y los actuadores con cables pre-montados. Esto reduce el tiempo de conexionado, mejora la manipulación de los elementos y minimiza los errores de cableado del sistema.



Una fila, sin errores

El módulo de conexionado, con una sola fila, favorece la asignación entre el esquema del circuito y la conexión. Cuando se trabaja con plazos de entrega muy ajustados esta característica ayuda a evitar errores de conexionado y problemas durante las tareas de mantenimiento.



Conexión directa, ahorro directo

u-remote está equipado con la tecnología de conexión directa "PUSH IN". El conductor con puntera se introduce en la unidad de conexionado hasta el final, ¡y listo! Esta tecnología supone un ahorro de tiempo de hasta el 50% si la comparamos con las técnicas de conexión tradicionales, sin afectar a la seguridad.



Diseño robusto

Frente a los elevados índices de fallos asociados a sistemas de este tipo, la altísima robustez de la carcasa de u-remote ofrece una protección fiable para el uso industrial cotidiano. Garantizamos la máxima resistencia ante vibraciones en carril DIN y la máxima capacidad de carga, incluso en situaciones de montaje incorrectas.



La decisión es tuya

Utilizando los conectores enchufables de cuatro polos, u-remote permite decidir qué tipo de sensores y actuadores quieres utilizar. El sistema puede utilizarse con sensores y actuadores con conexiones de 2, 3, "3 + FE" o 4 hilos. Esta amplia variedad de opciones ofrece la solución perfecta para cualquier proyecto.

Una puesta en marcha rápida y sin errores
u-remote ofrece una facilidad de uso excelente



Cómodo, seguro y claro desde el principio: con u-remote tu sistema estará configurado con soluciones pensadas a conciencia y un diseño capaz de adaptarse a tus necesidades.



Pruebas locales y remotas

Al permitir poner en marcha cada una de las secciones de forma independiente, u-remote simplifica la fase de test, y gracias al servidor web integrado agiliza las tareas de mantenimiento.

Permite ejecutar diagnósticos de forma remota utilizando cualquier navegador web estándar, sin tener que instalar ningún tipo de software adicional. También se pueden simular entradas y forzar salidas de forma fácil.



Más rápido con la modularidad

La estructura modular de u-remote garantiza una rápida puesta en marcha y un mantenimiento sencillo. Su diseño compacto permite un montaje con menos errores de cableado y una reducción del tiempo de puesta en marcha. u-remote acelera la sustitución de la parte electrónica sin la necesidad de modificar el cableado durante tareas de mantenimiento.



Colores definidos, funciones definidas

La innovadora codificación por colores hace que el conexionado y la utilización de u-remote sea increíblemente sencilla. Todas las funciones relevantes del módulo son claramente visibles, y la codificación por colores en los pulsadores garantiza un cableado intuitivo y sin errores.



Homologado y compatible

u-remote garantiza el cumplimiento de los requisitos y normativas vigentes: integración de buses de campo, conformidad total con la normativa IEC 61131-2 y certificación UL.



Claramente identificado

u-remote se identifica claramente según tus necesidades, con señalizadores para cada conexión, hasta 3 por módulo o señalizador giratorio. Combinado con la impresora PrintJet ADVANCED de Weidmüller, MultiCard permite el marcaje también en color.

Funcionamiento perfecto de la máquina y del sistema u-remote reduce el número de actuaciones de mantenimiento y permite estar mejor preparado para resolverlas

Operaciones manuales rápidas, útiles instrumentos de control, soporte inteligente: u-remote ofrece tranquilidad durante su funcionamiento y reduce los tiempos de inactividad del sistema.



Mayor rendimiento del sistema

El sistema funciona de forma continua. La base fija permite sustituir la electrónica sin necesidad de interrumpir las comunicaciones o el suministro de alimentación al sistema de E/S remoto. Una solución óptima y segura para minimizar los tiempos de inactividad de tu máquina.



En un vistazo puedes ver cómo funciona todo

Con el LED incorporado en cada canal y los indicadores de estado de cada módulo, podrás ver toda la información que necesites sobre u-remote. El servicio técnico podrá detectar y corregir errores rápidamente. Ventajas significativas para acelerar la puesta en marcha y las tareas de mantenimiento.



Más sencillo imposible

Los módulos u-remote pueden desmontarse sin necesidad de utilizar ningún tipo de herramienta y, además, es posible cambiar su posición. Para agilizar las tareas de mantenimiento de tus máquinas y facilitar cualquier modificación del sistema.



Todo en su sitio

u-remote incluye una serie de funciones que impiden un montaje incorrecto. Gracias a las 64 posibles codificaciones configurables en la base y a las cinco codificaciones de función, se evita cualquier error durante el montaje o mantenimiento.

Documentación inteligente

Gracias al código QR, desde tu smartphone podrás acceder rápidamente a las instrucciones de montaje y los datos técnicos. El enlace te dirige a un área de ayuda online, en la que podrás acceder a la información relevante sobre el componente que has escaneado.



Juntos para resolver tus necesidades
u-remote ofrece componentes de sistema eficientes

Funcionalidades, estándares de bus de campo
y áreas de uso: u-remote resuelve tus
necesidades concretas.

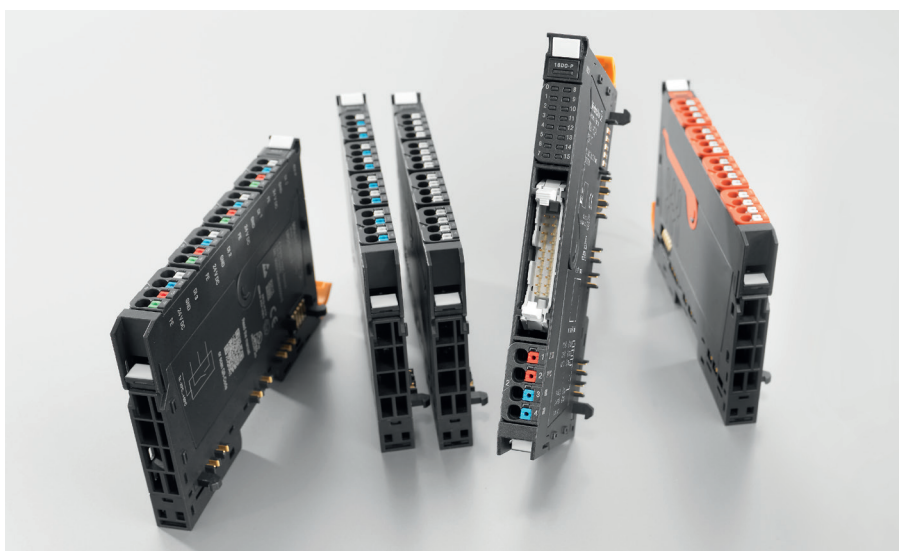


Cabeceras de bus de campo

Cabecera para conectar hasta 64 módulos de E/S. Con servidor web integrado y alimentación de tensión para la estación.

- PROFIBUS-DP V1
- PROFINET IRT
- EtherCAT
- Modbus TCP
- DeviceNet
(disponible a partir del 2014)
- EtherNet/IP
(disponible a partir del 2014)
- CANopen
(disponible a partir del 2014)





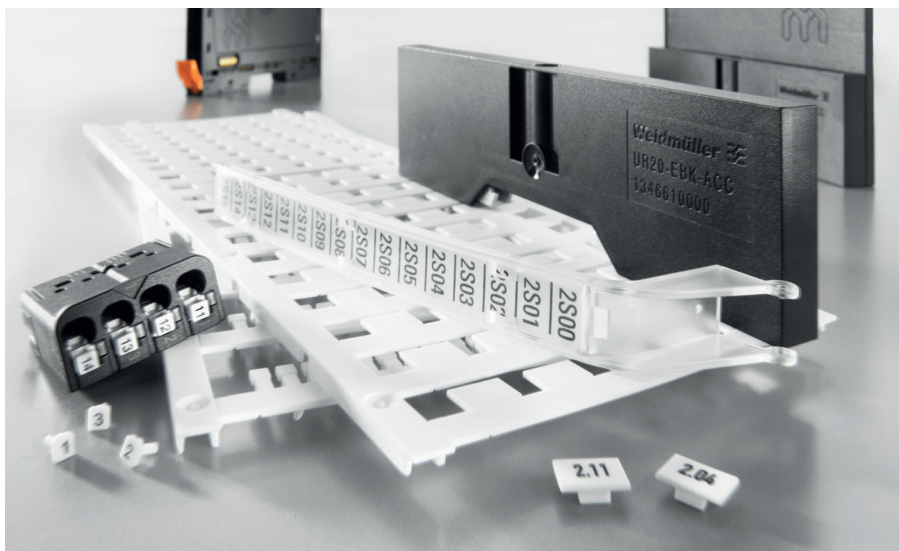
Módulos de E/S

- Módulos de entradas digitales de 4, 8 y 16 canales
- Módulos de salidas digitales con 4, 8 y 16 canales de 0,5 A, con algunas variantes de 2 A
- Módulos de relés de estado sólido y de relés mecánico de 4 canales
- Módulos PWM con salidas de 0,5 A y 2 A
- Módulos universales, de 4 canales de entradas y salidas analógicas de 12 y 16 bits, configurables de -10 hasta +10 V y de 0/4 a 20 mA
- Módulos de temperatura de 4 canales para sensores RTD y de termopar con diagnóstico monocanal



Módulos AUX y FEED-IN

- Módulos de alimentación de entrada para aislamiento eléctrico adicional y alimentación de corriente para la vía de corriente de entrada y de salida
- Módulos de alimentación SIL-3 para la conmutación segura de la vía de corriente de salida descendente, con hasta dos conexiones para los circuitos de parada de emergencia
- Módulos de distribución de tensión de alimentación para 24 V DC, puesta a tierra y puesta a tierra funcional



Accesorios del sistema

- Módulo sin electrónica para reserva de espacio de utilización futura.
- Señalizador de módulos en formato MultiCard para el etiquetado de equipos
- Señalizador para el etiquetado de conexiones
- Señalizador giratorio para colocarlo en un módulo y lograr un etiquetado de canales detallado
- Juego de ángulos de fijación lateral para la fijación de la estación u-remote al carril
- El módulo electrónico básico y el nivel de conexión pueden solicitarse de forma independiente.



Productos complementarios

- Alimentación eficiente: fuentes de alimentación conmutadas de 24 V DC, de tamaño reducido, de la gama PRO-M
- Aislamiento eléctrico y adaptación de señales: acopladores por relé y relés de estado sólido TERMSERIES
- Aislamiento eléctrico y conversión de señal: convertidores de señal analógica en formato estrecho de 6 mm ACT20M
- Cables para actuadores y sensores: válvulas y líneas M12/M8 en todas las variantes de la gama SAI pasivos
- Conexión en red más sencilla y eficaz gracias a los switches gestionados PremiumLine
- Conexión de dispositivos Ethernet: cables industriales y conectores con la tecnología STEADYTEC®
- Los bornes de conexión de pantalla KLBÜ ofrecen una disipación segura de los fallos de EMC
- Distribución y conexión del cableado de actuadores y sensores: bornes modulares con tecnología "PUSH IN"
- Recopilación de señales de campo: E/S remotas IP 67 de la gama de SAI activos
- Transferencia cómoda y rápida de señales: cables y placas de interfaz con relés y fusibles
- Conexiones seguras: herramientas específicas de trabajo para cortar, desaislar y prensar
- Señalización para bornes, conductores, cables y sistemas, gracias al sistema PrintJet ADVANCED y MultiCard

Pide una muestra y comprueba sus ventajas.

Comprueba tú mismo las ventajas del concepto u-remote: pide hoy mismo una muestra de producto para uso personal. ¿O por qué no encargas una estación u-remote de prueba totalmente funcional, para así poder probar todas las capacidades que ofrece nuestro sistema?

Seguro que te impresionan el sencillo manejo, el excelente rendimiento del sistema y la eficiencia y la flexibilidad de las capacidades operativas de u-remote.

Let's connect.

www.u-remote.net



Weidmüller, su partner en Industrial Connectivity.

Como reconocidos expertos, damos apoyo a nuestros clientes y partners en todo el mundo con productos, soluciones y servicios en el entorno industrial de energía, señales y datos. Somos parte de sus industrias y mercados y conocemos los retos tecnológicos del futuro, de modo que continuamente desarrollamos soluciones innovadoras, sostenibles y útiles para dar respuesta a sus necesidades individuales. Juntos, establecemos estándares en Industrial Connectivity.

www.u-remote.net

En nuestra página web podrás encontrar más información sobre este interesante sistema de E/S remotas. Incluye un vídeo demostrativo descriptivo, presentaciones detalladas e información para descargar.

Comprueba tú mismo las increíbles ventajas y visita u-remote en Internet.
Let's connect.

Weidmüller Interface GmbH & Co. KG
Klingenbergstraße 16
32758 Detmold, Alemania
T +49 5231 14-0
F +49 5231 14-292083
info@weidmueller.com
www.weidmueller.com

Encontrarás la red comercial o distribuidor
de Weidmüller en nuestra web:
www.weidmueller.com/countries

Fabricado en Alemania



Código: 1435520000/04/2013/SMKW